

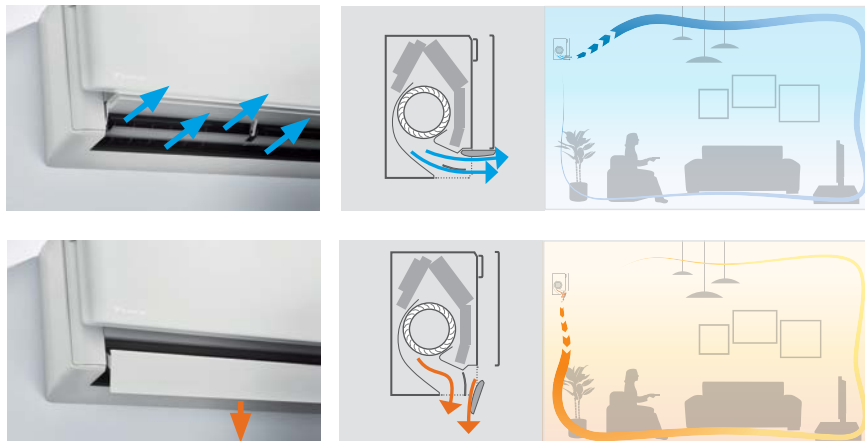
O imagine detaliată a interiorului unității Stylish

și a tehnologiilor utilizate

Efectul Coandă

Deja prezent la unitățile Ururu Sarara, **efectul Coandă** optimizează jetul de aer pentru un climat confortabil.

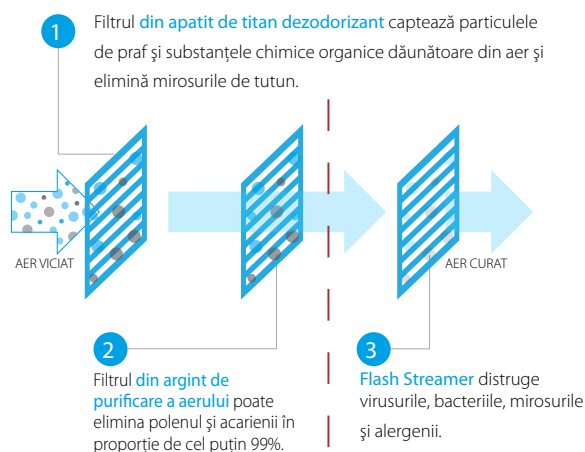
Prin utilizarea unor fante special concepute, un jet de aer mai bine direcționat permite o distribuție îmbunătățită a temperaturii în întreaga cameră.



Aer proaspăt și curat

Stylish oferă cea mai bună calitate a aerului interior cu ajutorul tehnologiei **Daikin Flash Streamer**.

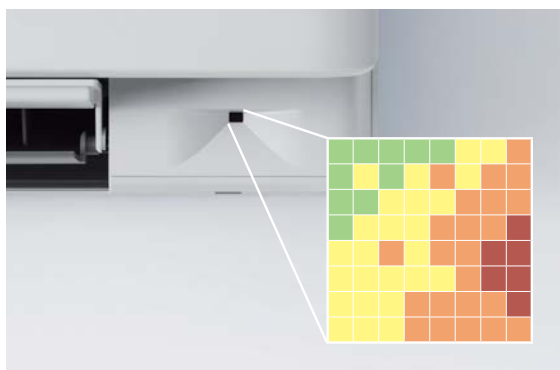
Acest sistem elimină particulele, alergenii și mirosurile pentru a furniza un aer interior sănătos.



Notă: Flash Streamer trebuie activat manual de la telecomandă

Temperatură stabilă a camerei

Stylish oferă un senzor Grid Eye, special proiectat, care măsoară diferențele de temperatură de la nivelul suprafețelor din încăpere precum podeaua și pereții, și utilizează aceste informații pentru a distribui în mod inteligent temperatură în mod uniform în încăpere.

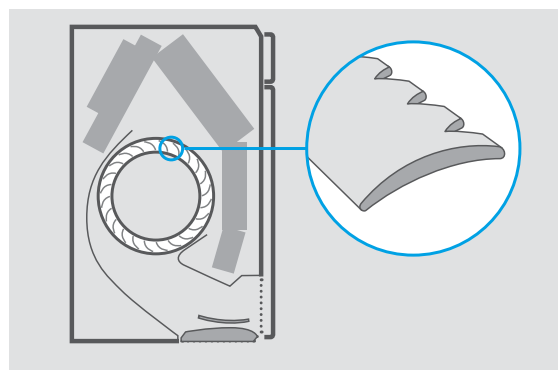


Senzorul Grid Eye măsoară temperatura suprafeței camerei, împărțind-o în 64 de pătrate distincte.

Extraordinar de silențios

Stylish utilizează un **ventilator nou proiectat**, care optimizează jetul de aer, pentru o eficiență energetică ridicată la niveluri scăzute ale zgomotului.

Pentru a atinge un nivel crescut de eficiență energetică, Daikin a proiectat un ventilator nou, care funcționează eficient în pofida dimensiunilor compacte ale unității Stylish. Împreună, ventilatorul și schimbătorul de căldură ating performanța energetică superioară, funcționând la un nivel al zgomotului redus, unitatea fiind practic insesizabilă pentru ocupanți.



Dispersia sunetului și reducerea zgomotului sunt rezultatele ventilatorului cu design nou.

Stylish

Elegant la exterior, inteligent în interior

- › Un design compact ușor de integrat în orice spațiu
- › 3 culori elegante: alb, argintiu, negru
- › Eficiență energetică până la A+++ pentru încălzire și răcire
- › Filtre purificatoare care elimină alergenii din apatit de titan+argint
- › Tehnologia Flash Streamer pentru aer purificat, sănătos
- › Ventilatorul reproiectat asigură o funcționare silențioasă
- › Senzorul Grid Eye și efectul Coandă optimizează distribuția perfectă a temperaturii și aerului
- › Adaptor Wi-Fi integrat pentru a controla unitatea interioară de pe smartphone
- › Funcționează în pereche și aplicații multi
- › Gamă largă de capacități de la 1,5 kW până la 5,0 kW



Date privind eficiența			FTXA + RXA	CTXA15AW/AS/AT	20AW/AS/AT + 20A	25AW/AS/AT + 25A	35AW/AS/AT + 35A	42AW/AS/AT + 42A	50AW/AS/AT + 50A
Capacitate de răcire	Nom.		kW		2,0	2,5	3,4	4,2	5
Capacitate de încălzire	Nom.		kW		2,5	2,8	4,0	5,4	5,8
Putere absorbită	Încălzire	Nom.	kW		0,50	0,56	0,99	1,31	1,45
Eficiență sezonieră (conform EN14825)	Răcire	Clasă energetică			A+++			A++	
		Pdesign	kW		2,00	2,50	3,40	4,20	5,00
	SEER			8,75	8,74	8,73	7,50	7,33	
	Consum anual de energie	kWh		80	100	136	196	239	
	Încălzire (climat temperat)	Clasă energetică			A+++			A++	
	Pdesign	kW		2,40	2,45	2,50	3,80	4,00	
	SCOP/A				5,15		4,60		
	Consum anual de energie	kWh		652	666	679	1.156	1.217	
Eficiență nominală	EER			4,57	4,46		3,75	3,68	
	COP				5,00		4,04	4,12	4,00

Unitate interioară				FTXA	CTXA15AW/AS/AT	20AW/AS/AT	25AW/AS/AT	35AW/AS/AT	42AW/AS/AT	50AW/AS/AT
Dimensiuni	Unitate	Înălțime x lățime x adâncime	mm	295x798x189						
Greutate	Unitate		kg	12						
Filtru de aer	Tip			Detășabil/lavabil						
Ventilator - Debit de aer	Răcire	Funcționare mare/nom./mică/silențioasă	m ³ /min	11,0/8/6,1/4,6	11,5/9,0/6,1/4,6	11,9/9/6,1/4,6	13,1/10,0/7,2/4,6	13,5/10,0/7,6/5,2		
	Încălzire	Funcționare mare/nom./mică/silențioasă	m ³ /min	10,9/8,7/6,4/4,5	11,1/9,0/6,4/4,5	11,5/9,0/6,4/4,5	14,6/10,5/7,7/5,2	15,1/11,1/8,2/5,7		
Nivel de putere sonoră	Răcire		dBA	57			60			
Nivel de presiune sonoră	Răcire	Funcționare mare/mică/silențioasă		39/25/19	40/25/19	41/25/19	45/29/21	46/31/24		
	Încălzire	Funcționare mare/mică/silențioasă		39/25/19	40/25/19	41/25/19	45/29/21	46/31/24		
Sisteme de control	Telecomandă cu infraroșu			ARC466A58						
Alimentare electrică	Fază/frecvență/tensiune		Hz/V	1~/50/220-240						

Unitate exterioră				RXA	20A	25A	35A	42A	50A
Dimensiuni	Unitate	Înălțime x lățime x adâncime	mm	550x765x285		735x825x300			
Greutate	Unitate		kg	32		47			
Nivel de putere sonoră	Răcire		dBA	59		61		62	
Nivel de presiune sonoră	Răcire	Mare	dBA	46		49		48	
Domeniu de funcționare	Răcire	Ambiant	Min.~Max. °CDB	-10 ~ 46					
	Încălzire	Ambiant	Min.~Max. °CWB	-15 ~ 18					
Agent frigorific	Tip/Masă/GWP		kg/TCO ₂ Eq	R-32/0,76/0,51/675				R-32/1,3/0,88/675	
Racorduri conducte	Lichid	Dext	mm	6,35		6,4			
	Gaz	Dext	mm	9,5		12,7			
Lungime conducte	UE - UI	Max.	m	20		30			
	Sistem	Fără încărcare	m	10					
	Cantitate suplimentară de agent frigorific	kg/m		0,02 (pentru lungimi de conducte de peste 10 m)					
	Diferență de nivel	UI - UE	Max. m	15		20			
Alimentare electrică	Fază/frecvență/tensiune		Hz/V	1~/50/220-240					
Curent - 50 Hz	Amperaj maxim pe siguranță (MFA)		A	10	13		16		

(1) Unitatea FTXA-A include filtrul din argint de purificare a aerului și eliminarea alergenilor și filtrul din apatit de titan dezodorizant.